

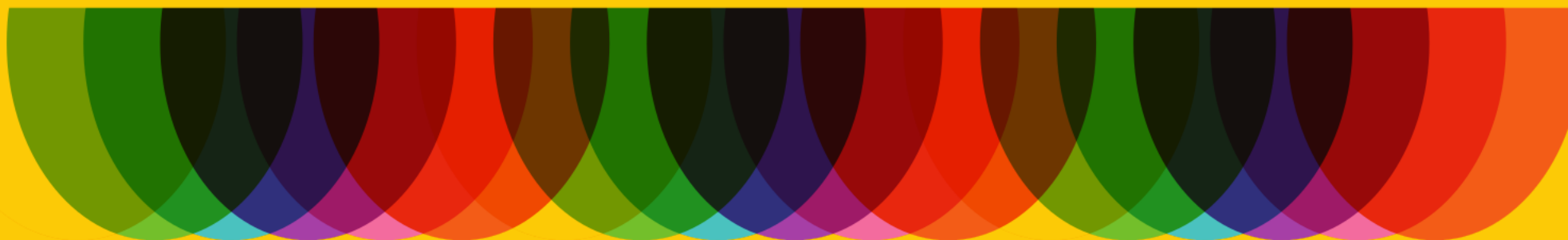


**Lire et Ecrire**  
Communauté française



# L'alpha au-delà de nos frontières

Une série de webinaires qui donnent la parole aux acteurs de l'alpha en Flandre et à l'étranger



Avec le soutien de :



FÉDÉRATION  
WALLONIE-BRUXELLES



Union européenne  
Fonds social européen

19 novembre 2020

# Centres ressources illettrisme (CRI). France



**Danielle Aspert,**  
directrice du CRI Auvergne



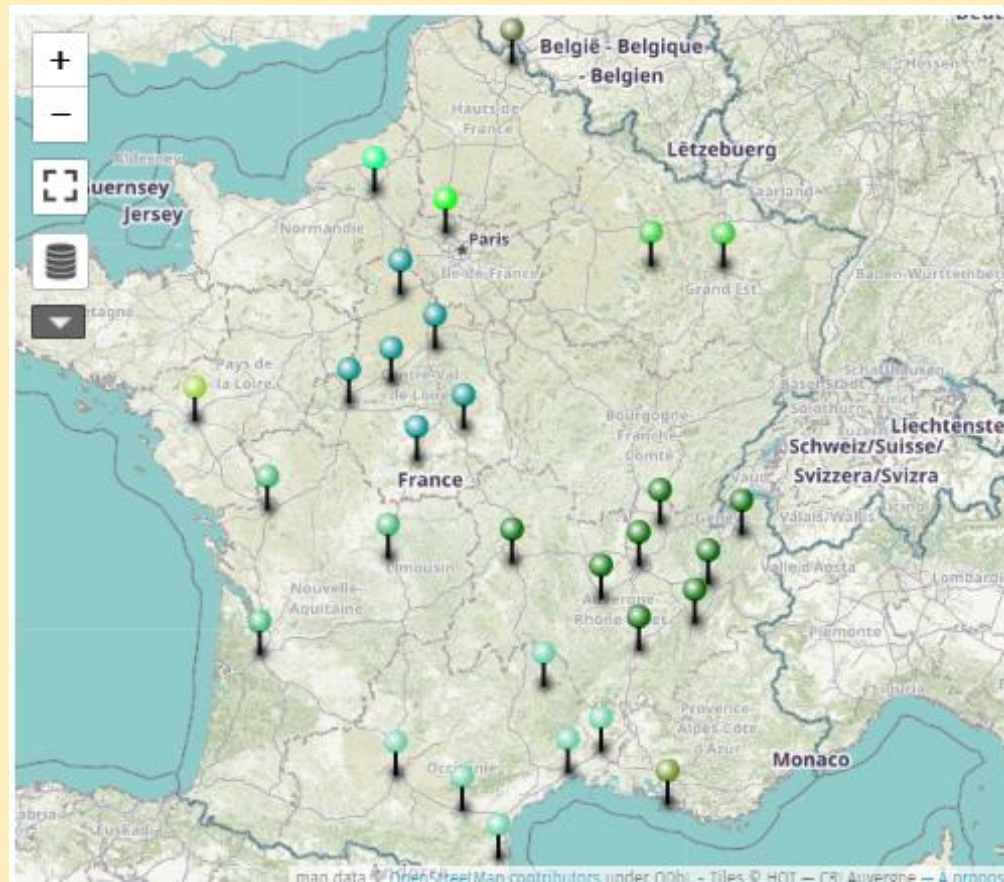
**Laurence Buffet,**  
directrice du CRI Provence-Alpes-Côte d'Azur



Une agence nationale de lutte contre l'illettrisme (ANLCI) :  
une équipe nationale, des chargés de missions

Illettrisme info service  
0 800 11 10 35  
Service & appel gratuits

## 26 centres ressources illettrisme et analphabétisme (CRIA)



Des professionnels et des structures qui s'organisent en réseau, dans les territoires et au niveau national.

La plupart des CRI travaillent également sur les questions d'apprentissage de la langue notamment les personnes les moins qualifiées, d'où leur appellation de CRIA: Illettrisme et Analphabétisme



Réseau National  
des Professionnels  
et des Centres Ressources  
Illettrisme et Analphabétisme

Un réseau national de professionnel.le.s  
et de centre ressources  
illettrisme et analphabétisme (RNPCRIA)

## Nos missions socles :

- ❑ Veille / Information et orientation / Documentation
- ❑ Sensibilisation / Qualification / Professionnalisation des acteurs
- ❑ Expertise / Conseil / Ingénierie pédagogique / Appui technique

auprès du grand public, des acteurs.trices – salarié.e.s et bénévoles - de la formation de l'insertion, du travail social, de la médiation, de la culture, du monde économique ....



Réseau National  
des Professionnels  
et des Centres Ressources  
Illettrisme et Analphabétisme

# Notre visée

Selon l'Unesco

- L'acquisition et le perfectionnement des **compétences d'alphabétisation** tout au long de la vie font partie intégrante du droit à l'éducation.
- “L'effet démultiplicateur” de l'alphabétisation **autonomise** les peuples, leur permet de participer pleinement à la société et contribue à améliorer leurs moyens de subsistance.
- L'alphabétisation est aussi un moteur du développement **durable**, car elle permet une participation accrue au marché du travail, l'amélioration de la santé et de la nutrition infantile et familiale, la réduction de la pauvreté et le développement des chances dans la vie.

=> Favoriser la montée en compétences et la formation tout au long de la vie des adultes

# Notre intervention dans une trame commune

1. Quelques caractéristiques de l'illettrisme
2. Les revendications politiques pour améliorer l'alpha
3. Un focus sur les stratégies de littératie numérique mises en place

# 1. Les caractéristiques de l'illettrisme en France

- Un phénomène d'ampleur, mais invisible
- Un phénomène tabou à la réalité multiforme
- Une question à la croisée des chemins: l'affaire de personne ou l'affaire de tous?



# La « naissance » de l'illettrisme en France

## □ Un mot pour nommer une réalité invisible

- 1977: création du mot illettrisme par l'association ATD Quart Monde pour la prise en compte de réalités jusqu'alors méconnues des personnes en grande précarité

- 1984 : rapport au 1<sup>er</sup> Ministre : « des illettrés en France »

C'est le début de la reconnaissance de ce terme qui doit « mobiliser » les acteurs de l'éducation, de la formation professionnelle, de l'emploi ...

En lien avec un contexte économique (chômage de masse), politique (immigration familiale)

## □ Un mot qui mobilise, mais aussi un mot qui stigmatise (les personnes) qui sépare (les publics)

### **Illettrisme (ANLCI)**

On parle d'illettrisme pour des personnes qui, après avoir été scolarisées en France, n'ont pas acquis une maîtrise suffisante de la lecture, de l'écriture, du calcul, des compétences de base, pour être autonomes dans les situations simples de la vie courante. Il s'agit pour elles de réapprendre, de renouer avec la culture de l'écrit, avec les formations de base, dans le cadre de la politique de lutte contre l'illettrisme.



# La personne a-t-elle été scolarisée ?

oui

non

La scolarisation a-t-elle été effectuée en langue française?

oui

non

Illettrisme / Remise à niveau

Français Langue étrangère

Alphabétisation

( Réapprendre, renouer avec la culture de l'écrit. )

( Apprendre une autre langue )

( Entrer dans un premier apprentissage d'un code écrit. )

# Un phénomène d'ampleur

En 2011, le taux d'illettrisme est moins élevé qu'en 2004  
(7 % en 2011, contre 9 % en 2004).

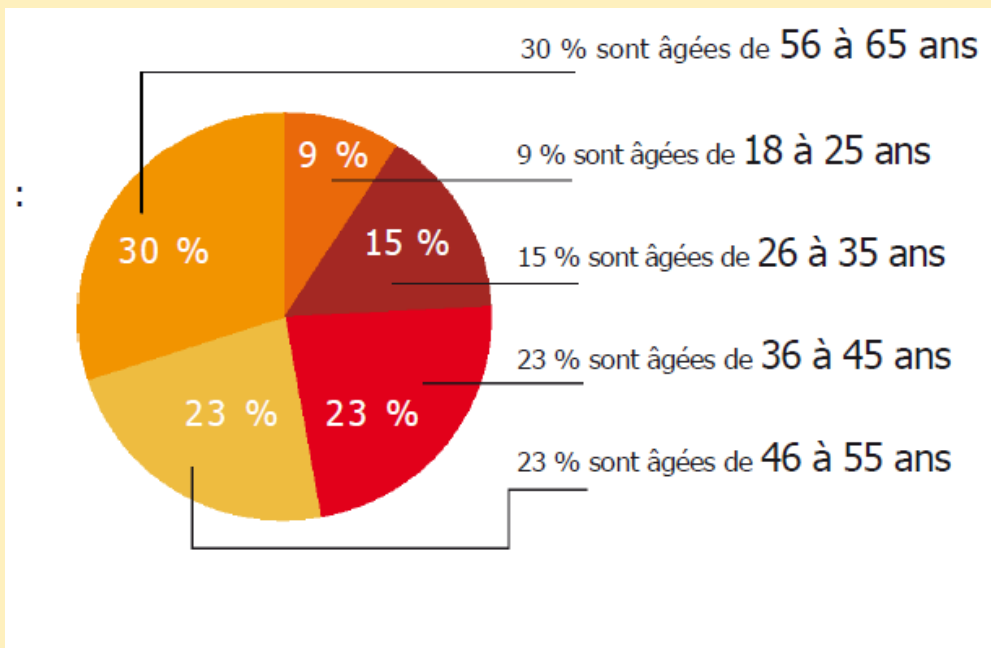
2 500 000 personnes âgées de 18 à 65 ans et scolarisées en France sont en situation d'illettrisme  
(3 100 000 personnes en 2004).

d'après l'enquête Information et Vie Quotidienne, réalisée pour la première fois en 2004/2005 par l'INSEE et l'ANLCI



# Une réalité multiforme

- La moitié a **plus de 45 ans**.
- Plus de la moitié exerce une **activité professionnelle**.
- 71 % **parlaient uniquement le français** à la maison à l'âge de 5 ans.
- La moitié des personnes concernées en situation d'illettrisme vivent dans des **zones rurales** ou faiblement peuplées
- 10 % vivent dans les Zones Urbaines Sensibles (ZUS).



Attention aux idées reçues!



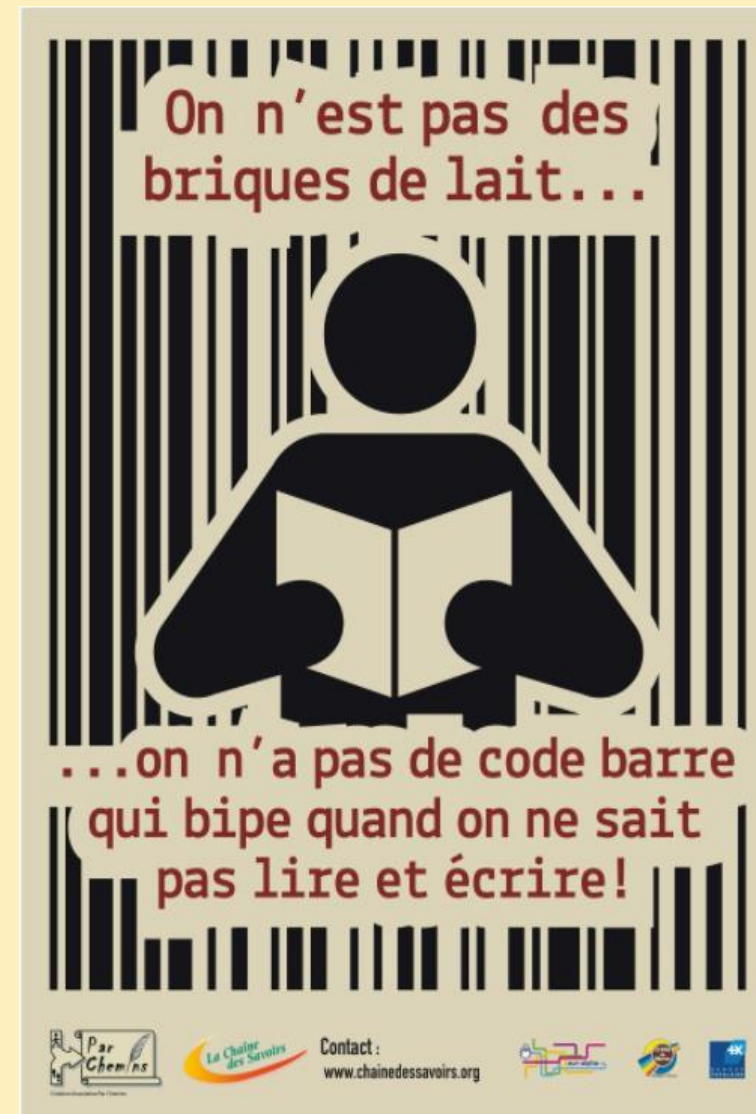
**LES HOMMES  
SONT PLUS  
TOUCHÉS QUE  
LES FEMMES**

# Du côté des jeunes

**4,3 % des jeunes âgés de 17 ans en moyenne (France métropolitaine et outremer en 2015) ont de grosses difficultés à la compréhension et peuvent être par extension assimilées à des personnes en situation d'illettrisme.**

**9,4 % ont des difficultés de compréhension d'un texte simple.**

Chiffres issus des tests lors des Journées Défense Citoyenneté (les garçons et filles d'une même classe d'âge ( 17 ans ou + ayant effectué leurs formalités de recensement)



## 2. Enjeux pour améliorer les politiques d'« alpha »

### Quelques constats

- ✓ Une réponse formation décentralisée, inégale selon les régions
- ✓ Des modalités de financement peu adaptées (marchés publics) en matière de formation : fragilisation des organismes et de leur expertise, exclusion de fait des publics les plus éloignés de l'écrit , turn over
- ✓ Des temps de formation et d'accompagnement qui ont raccourci, en lien avec des indicateurs liés à l'emploi
- ✓ Un repérage difficile des publics et d'une offre segmentée



# Nos propositions

1. **Avoir le « courage » de changer de paradigme, de modèle d'action puisque ce qui existe ne fonctionne pas suffisamment :**

engager une réflexion et des pratiques qui partent du terrain, qui prennent en considération le savoir-faire des acteurs locaux – professionnels et bénévoles - avant les réponses formatées des consortiums non spécialisés, dans un cadre interdisciplinaire et de formation partagée

2. Permettre la mise en place d'un « **service public sur chaque territoire** », en faire un enjeu fort et partagé

- **une offre souple / adaptée / permanente**
- **centrée sur le besoin et l'envie d'apprendre et accéder à une démarche d'émancipation** plutôt que poursuivre des démarches d'accès par statuts et droits

3. **Trouver des modalités de co-financements souples, pérennes**

Comment allier expertise, structure de proximité et exigence administrative ?

## 3. Enjeux pour agir en faveur de l'inclusion #numérique

En 2019, en France

**Une personne sur six n'utilise pas Internet, plus d'un usager sur trois manque de compétences numériques de base**

Stéphane Legleye, Annaïck Rolland (division Conditions de vie des ménages, Insee)

Insee Première n° 1780  
Paru le : 30/10/2019



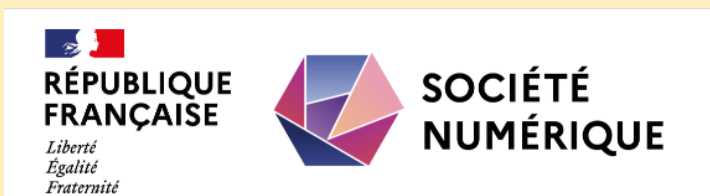
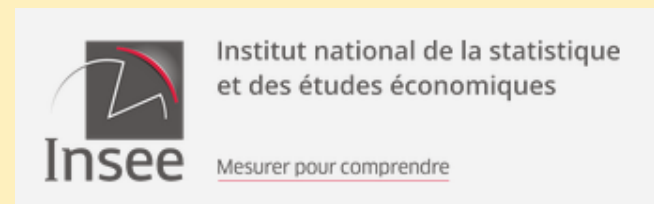
Institut national de la statistique  
et des études économiques

Mesurer pour comprendre

En France, l'illectronisme, ou illettrisme numérique, concerne **17 % de la population.**

Le niveau global de compétences numériques est semblable à la moyenne européenne.

Source: <https://www.insee.fr/fr/statistiques/4241397#consulter>



La France est encore à la traîne sur les usages numériques : **13 millions de Français** sont aujourd'hui éloignés du numérique. Plusieurs facteurs sont déterminants dans ces fractures d'usages (notamment niveau d'étude, âge, implantation territoriale).

Source: <https://societenumerique.gouv.fr/inclusion-numerique/>



# #Crise du Covid-19: exemples d'outils mis en place

Solidarité numérique : <https://solidarite-numerique.fr/>



Solidarité numérique  
01 70 772 372 (appel non surtaxé) Rechercher une ressource

Centre d'aide pour les démarches en ligne essentielles

Je trouve des réponses en ligne, ou j'appelle le 01 70 772 372

Appel non surtaxé, du lundi au vendredi, de 9h à 18h

= apporter une première aide aux personnes qui n'ont pas l'habitude d'utiliser certains services en ligne essentiels.



Image : © Mika Cixous pour CRI PACA



RÉPUBLIQUE  
FRANÇAISE

*Liberté  
Égalité  
Fraternité*

AGENCE  
NATIONALE  
DE LA COHÉSION  
DES TERRITOIRES

Déploiement du « pass numérique » :  
un chéquier qui donne accès à des services  
et un accompagnement, dans des lieux  
qualifiés



<https://youtu.be/CSds1vLbQdQ>

# Crise du #Covid-19

## Le plan de relance du gouvernement



CONSEILLER NUMÉRIQUE

NUMÉRIQUE

**Numérique du quotidien : former et accompagner les Français.**

- ✓ Déploiement de 4 000 conseillers numériques  
France Services → [conseiller-numerique.gouv.fr](https://conseiller-numerique.gouv.fr)
- ✓ Des lieux d'accompagnement près de chez vous.
- ✓ Des aidants outillés et formés.



**Le numérique transforme notre société**

C'est une source d'opportunités pour apprendre, communiquer et accéder à nos droits. Nous devons accompagner les 13 millions de Français qui subissent cette transition pour qu'ils s'en saisissent.

Annonce faite le 17 novembre 2020

<https://www.conseiller-numerique.gouv.fr/>



CONSEILLER NUMÉRIQUE

NUMÉRIQUE

**Des lieux attractifs d'accompagnement près de chez vous.**

Des kits d'inclusion numérique accessibles et attractifs conçus et déployés dans les bibliothèques, les centres sociaux, les mairies, les tiers-lieux, les associations caritatives, etc.



# Quelques contributions pour améliorer l'accès et les usages numériques



**« L'illectronisme ne disparaîtra pas d'un coup de tablette magique ! »**

- Commission du Sénat: 45 propositions pour un numérique inclusif, 2020 :  
<https://bit.ly/36tZMcD>
- « Dématérialisation et inégalités d'accès ... » par la Défenseure des Droits:  
<https://bit.ly/3ptWqzd>
- « Le livre blanc contre l'illectronisme », Syndicat de la presse sociale, 2019  
<https://bit.ly/32H9aJ1>



# Notre approche pour agir en faveur de l'inclusion numérique

**Le numérique renforce-t-il les inégalités ?**

OU

**permet-il aux plus démunis et aux moins inclus d'augmenter leur pouvoir d'action ?**



<https://vimeo.com/247836673>

**1 - reconnaître les savoirs et les compétences des apprenants, sur les outils qu'ils utilisent**

**2 - proposer un apprentissage dynamique : l'adaptabilité est permanente avec le numérique,**

a) nous sommes tous apprenants

b) nous ne faisons qu'apprendre, perpétuellement, les compétences numériques d'aujourd'hui ne seront plus suffisantes demain

**C@fé Numérique ?**

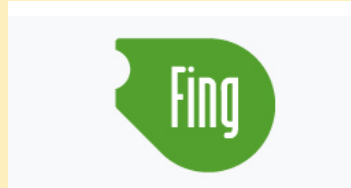
**ENRICHI**

Accompagner les publics éloignés du numérique

Démarche et mise en oeuvre

<https://www.cri-auvergne.org/cfe-numerique-enrichi-accompagner-les-publics-eloignes-du-numerique-demarche-et-mise-en-oeuvre/>

# Changer de regard



Source : <http://www.fing.org/>  
<https://fing.org/actions/capacity.html>

- **Changer de regard**

Changer de vision des publics : dépasser les stéréotypes (âges, niveau scolaire, situation...)

Abandonner la rhétorique du retard : « rattraper ? » la course du numérique

- **Changer de perspective**

Un numérique capacitant ou incapacitant : en fonction du « pouvoir d'agir » qui peut augmenter ou se dégrader.

- **Principaux facteurs d'un « pouvoir d'agir » numérique :**

- ✓ un « **pouvoir de** » personnel ;
- ✓ un « **pouvoir avec** » collectif ;
- ✓ un « **pouvoir sur** » politique

Merci pour votre attention.

Centres ressources illettrisme (CRI). France

CRI Auvergne



[cri-auvergne.org](http://cri-auvergne.org)

CRI PACA



[illettrisme.org](http://illettrisme.org)

RÉS-ILL



RÉSeau national des professionnels  
et des Centres ressources  
ILLettrisme et analphabétisme



# L'alpha au-delà de nos frontières

Une série de webinaires qui donnent la parole aux acteurs de l'alpha en Flandre et à l'étranger



Plus d'infos :

**[lire-et-ecrire.be/webinaires2020](http://lire-et-ecrire.be/webinaires2020)**



**Lire et Ecrire**  
Communauté française

Avec le soutien de :



FÉDÉRATION  
WALLONIE-BRUXELLES



Union européenne  
Fonds social européen