

La dématérialisation
de l'accès au droit à
l'enseignement :
les inscriptions
à l'école et les
demandes
d'allocations d'études



Lire et Ecrire
Bruxelles



Iria Galván Castaño

Octobre 2023

Contexte

- 10% des adultes sont en difficulté avec l'écrit,
- 42% des belges peu diplômés, 30% de ceux ayant de faibles revenus n'ont jamais effectué de démarches administratives en ligne...

(Faure, Laura et Périne Brotcorne, Patricia Vendramin, Ilse Mariën, 2022. *Inclusion numérique. Baromètre de l'inclusion numérique 2022*. Bruxelles : Fondation Roi Baudouin, p. : 44-45)

- ... pour différentes raisons: difficultés d'accès et d'utilisation des nouvelles technologies, difficultés avec la lecture et l'écriture, avec la langue, avec la compréhension du contexte institutionnel ou avec les termes administratifs.



Les inscriptions à l'école



Lire et Ecrire
Bruxelles



L'enseignement fondamental en Région de Bruxelles - Capitale

Théoriquement, les parents-tuteurs ont le **libre choix** parmi un large éventail d'établissements scolaires francophones et néerlandophones, publics ou privés, confessionnels ou non.

A Bruxelles, 75% des parents choisissent un établissement scolaire francophone subventionné par la Communauté française (Fédération Wallonie-Bruxelles)

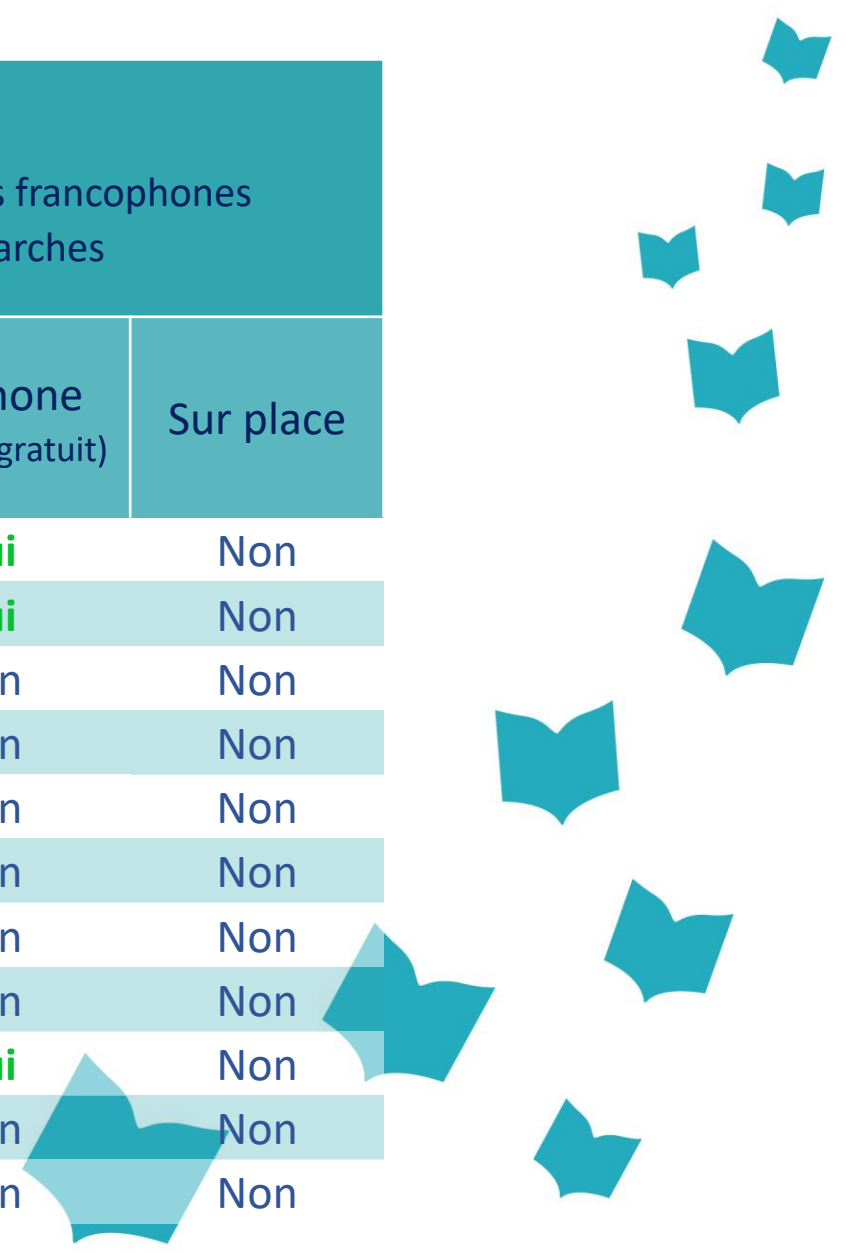
- Les procédures d'inscription ne sont pas harmonisées et diffèrent sur de très nombreux points tant entre réseaux qu'au sein de ceux-ci.
 - Le **principe d'admission** est toujours **premier arrivé, premier servi**.
 - Réseau « libre-subventionné » confessionnel : 147 écoles,
 - Réseau « libre-subventionné » non-confessionnel : 9 écoles,
 - Réseau « officiel-subventionné » : 172 écoles (communales),
 - Réseau « officiel-organisé » : 21 écoles (gérées directement par la FWB).
-

Les modes d'inscription dans les écoles communales bruxelloises

Les procédures d'inscription dans les **écoles communales** sont règlementés :

- **au niveau de l'école** : dans 8 communes.
 - Les avantages : contact direct avec l'école, souvent plusieurs canaux d'inscription, inscriptions s'étalant sur une plus longue période.
 - Les inconvénients : contournement des règles pour favoriser certains élèves.
 - **au niveau de la commune (centralisée)** : dans 11 communes.
 - Les avantages : transparence, vision globale de la situation (pas doubles inscriptions).
 - Les inconvénients : les modes d'inscription sont presque toujours uniques et de plus en plus exclusivement numériques.
-

| Commune | Canal d'inscription dans les écoles communales maternelles et primaires francophones dans les communes qui centralisent les démarches | | | | |
|-----------------------|---|--|-------|-------------------------------|-----------|
| | IRISbox (identification nécessaire) | Formulaire online (email nécessaire) | Émail | Téléphone (numéro gratuit) | Sur place |
| Anderlecht | Non | Non | Non | Oui | Non |
| Bruxelles | Oui | Non | Non | Oui | Non |
| Evere | Oui | Non | Non | Non | Non |
| Ganshoren | Oui | Non | Non | Non | Non |
| Jette | Oui | Non | Non | Non | Non |
| Berchem-Sainte-Agathe | Non | Oui | Non | Non | Non |
| Saint-Gilles | Oui | Non | Non | Non | Non |
| Molenbeek-Saint-Jean | Non | Oui | Non | Non | Non |
| Saint-Josse-ten-Noode | Non | Non | Non | Oui | Non |
| Uccle | Oui | Non | Non | Non | Non |
| Forest | Oui | Non | Non | Non | Non |



Accompagnement vers le numérique

Certaines communes proposent:

- Un **test** : sur IRISbox avant que la période d'inscription ne commence. Ainsi, les parents pourront « *se familiariser avec l'application en remplissant un formulaire de demande «à blanc»* ».
- Des **Espaces Publics Numériques (EPN)** locaux.
- Un **rendez-vous avec le service éducation** de la commune afin d'aider les parents à inscrire les enfants.
- Un **service téléphonique** communal au cas où une aide est nécessaire.

ENJEU PRINCIPAL : PREMIER JOUR - PREMIERE HEURE pour choisir les meilleures écoles de la commune.

MODE D'EMPLOI : DEMANDE D'INSCRIPTION SCOLAIRE EN LIGNE



1. Connectez-vous sur : www.irisbox.brussels avec la carte d'identité et/ou de séjour électronique.
2. Vérifiez, complétez vos données puis classez les écoles dans l'ordre de vos préférences.
3. Vous recevrez un courriel de confirmation automatique.

Excepté pour l'inscription des frères/des sœurs, considérée comme prioritaire, les demandes d'inscription sont traitées par ordre chronologique dès l'ouverture du formulaire.

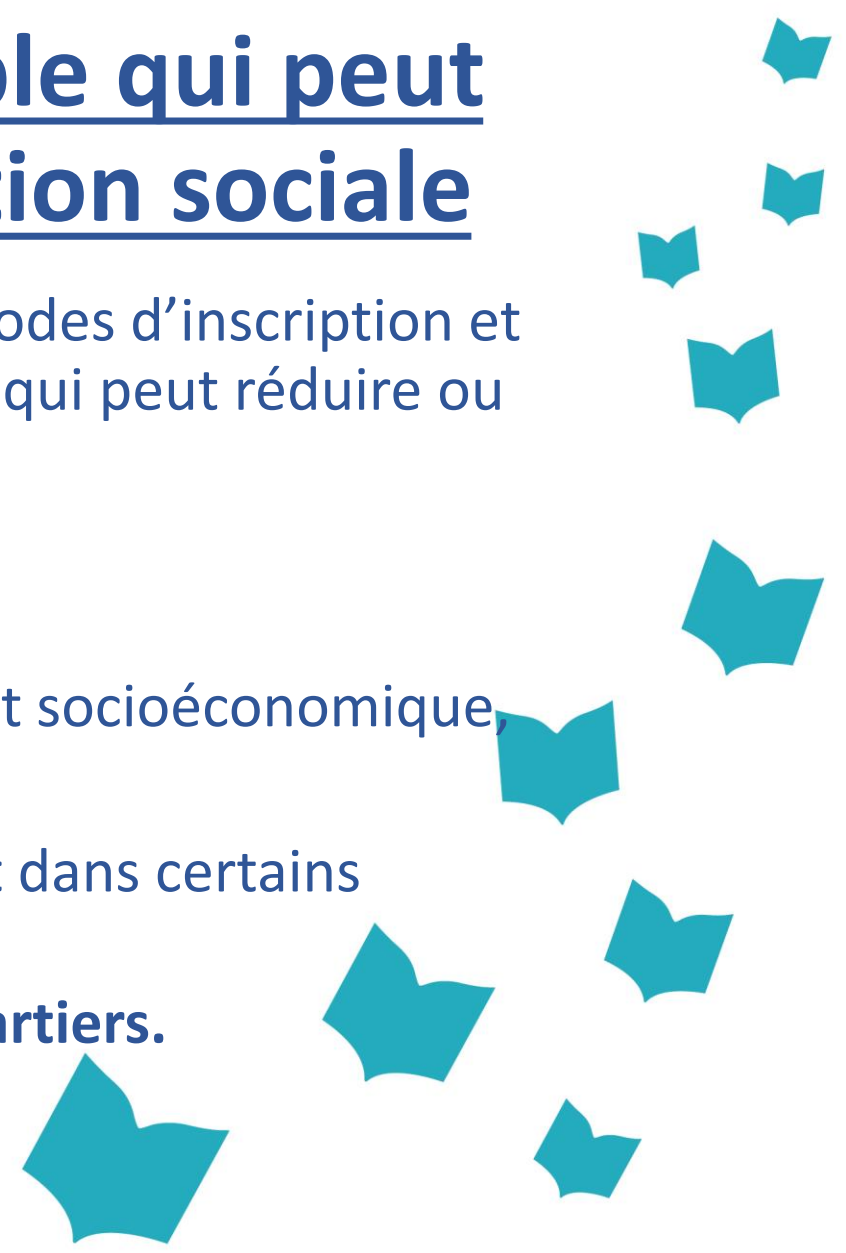
Pas de carte électronique ?
Demandez à un proche !

Le mode d'inscription, une variable qui peut réduire ou augmenter la ségrégation sociale

Différentes études réalisées à Bruxelles montrent que les modes d'inscription et de répartition des enfants dans les écoles sont une variable qui peut réduire ou augmenter la ségrégation sociale.

À Bruxelles:

- forte polarisation de la population sur les plans culturel et socioéconomique,
- inégalité d'accès à l'information,
- saturation des places disponibles dans les écoles (surtout dans certains établissements),
- **moins de mixité sociale dans les écoles que dans les quartiers.**



Pourquoi la composition sociale des écoles est importante?

De nombreuses recherches ont montré l'existence de liens entre ségrégation scolaire et inégalités de résultats.

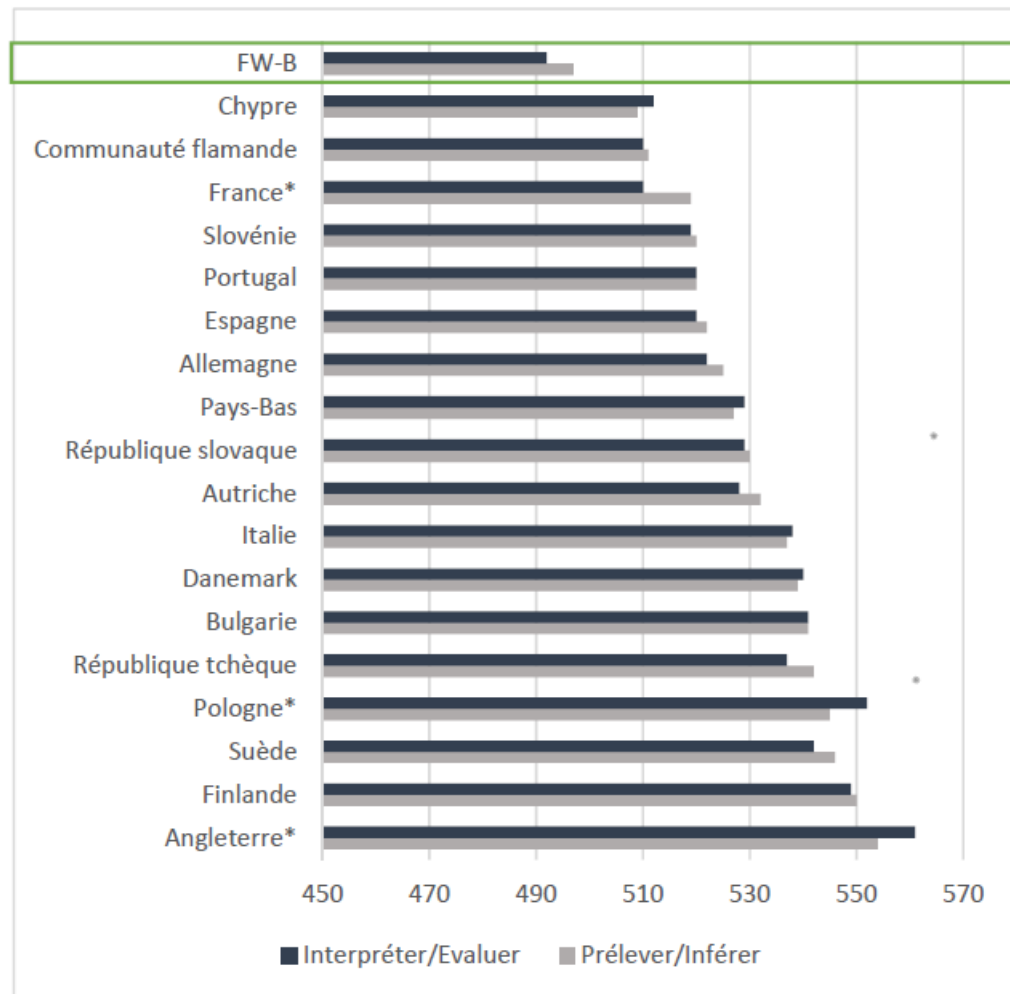
Le Pacte pour un enseignement d'excellence:

« La lutte contre les inégalités scolaires et la ségrégation des publics représente également un enjeu majeur pour notre enseignement. Cet enjeu nécessite une approche intégrant de multiples dimensions telles (...) l'incitation au renforcement de la mixité au sein des établissements scolaires »

Mixité sociale !



L'école et la persistance de l'illettrisme



Graphique 4 : Scores moyens globaux en fonction des processus évalués dans les pays de référence

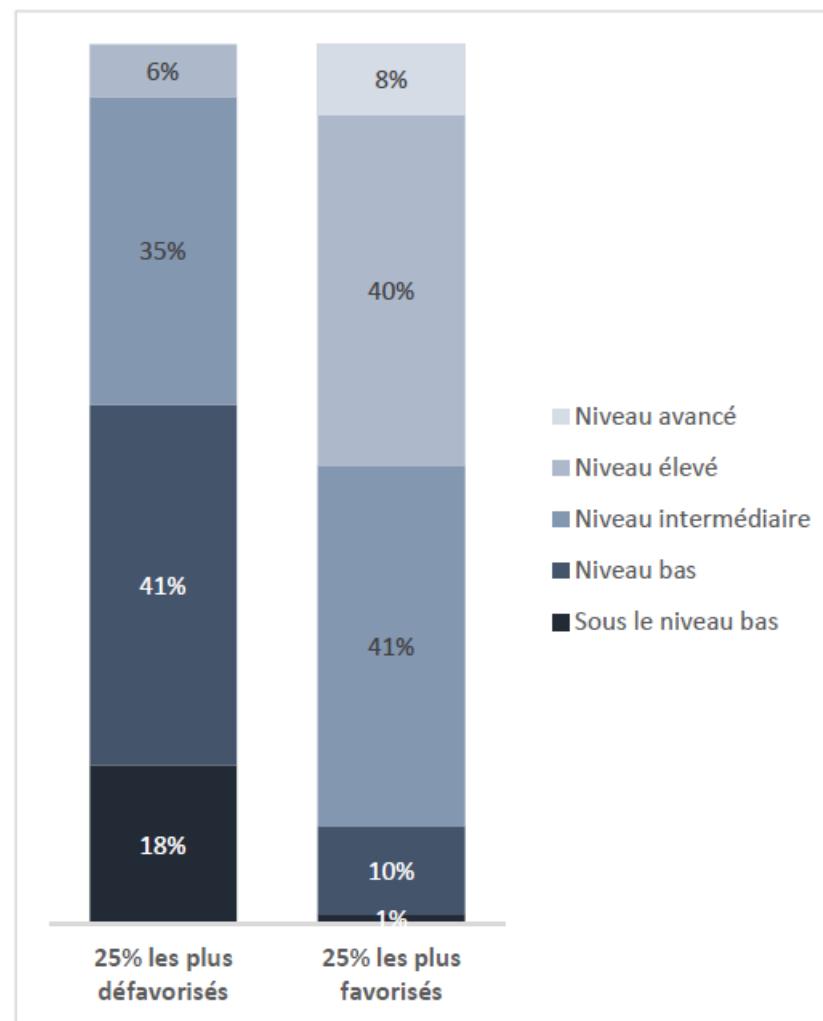
* La différence est significative dans ces pays



L'école et la persistance de l'illettrisme

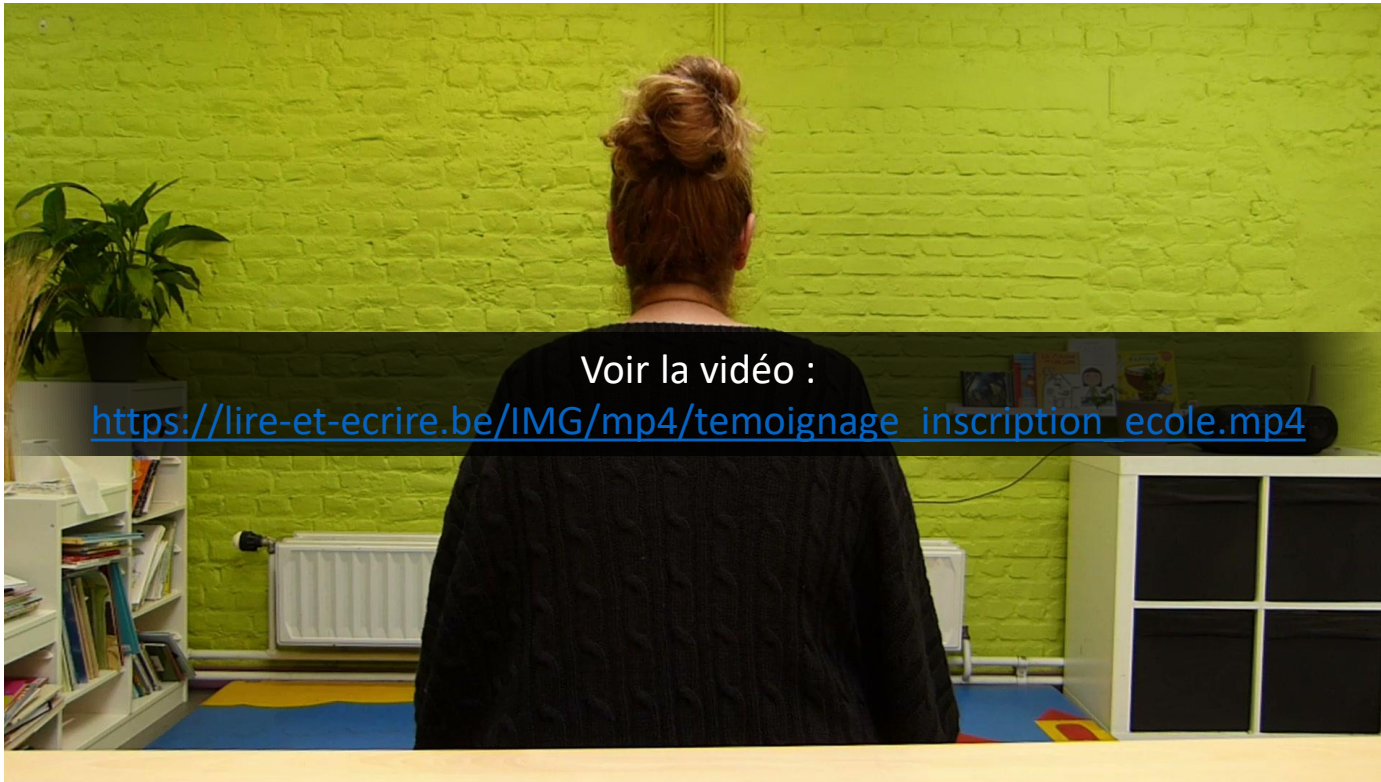
Les performances des enfants belges sont fortement liées au niveau socioéconomique de leurs parents, plus que dans les pays limitrophes.

Le système scolaire belge est profondément inégalitaire



Graphique 21 : Pourcentages d'élèves aux différents niveaux de compétences selon l'origine socioéconomique

Conséquences



Voir la vidéo :

https://lire-et-ecrire.be/IMG/mp4/temoignage_inscription_ecole.mp4

Ordonnance «Bruxelles numérique »



Les allocations d'études



Lire et Ecrire
Bruxelles



Une procédure complexe en soi

3

> Situation fiscale du ménage

Les données relatives à l'Avertissement Extrait de rôle (Belge) **des revenus 2021** (exercice d'imposition 2022) du demandeur de votre composition de ménage sont directement communiquées à la Direction des Allocations d'Études.

L'ensemble des ressources financières des membres de la composition de ménage :

Précisez tous les revenus actuels du demandeur:.....

Précisez tous les revenus actuels du conjoint.e/cohabitant.e:.....

Entre **le 1^{er} janvier 2021 et le 31 décembre 2023**, le demandeur, le conjoint/la conjointe ou une autre personne (excepté frère et sœur de l'élève) est concerné par l'une ou plusieurs situation.s suivante.s?

Si oui, cochez la case



Pour chaque situation et chaque personne: joindre attestation.s

- | | |
|---|---|
| <input type="radio"/> SPF Sécurité sociale (Vierge noire) | <input type="radio"/> Médiation de dette |
| <input type="radio"/> Allocations de chômage | <input type="radio"/> Perte d'emploi |
| <input type="radio"/> Maladie (Incapacité de travail) | <input type="radio"/> Ressources à l'étranger (travail, indemnités, rentes ...) |
| <input type="radio"/> CPAS (Revenu d'Intégration Social) | <input type="radio"/> Autres ressources (loyers, accueillant.e d'enfants ...) |
| <input type="radio"/> Mise à la pension/prépension | |

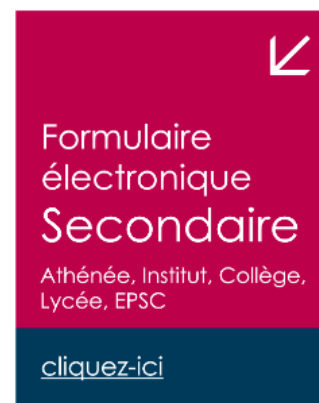
Une procédure qui se numérise

- Pas des guichets où se rendre pour se renseigner ou pour déposer une demande.
- Un service téléphonique pour poser des questions qui est joignable du lundi au jeudi de 9h à 12h.
- « Électronique » ou « papier » : les coûts et les délais de traitement sont différents selon le canal utilisé.

Le formulaire "électronique"

Ses nombreux avantages exclusifs :

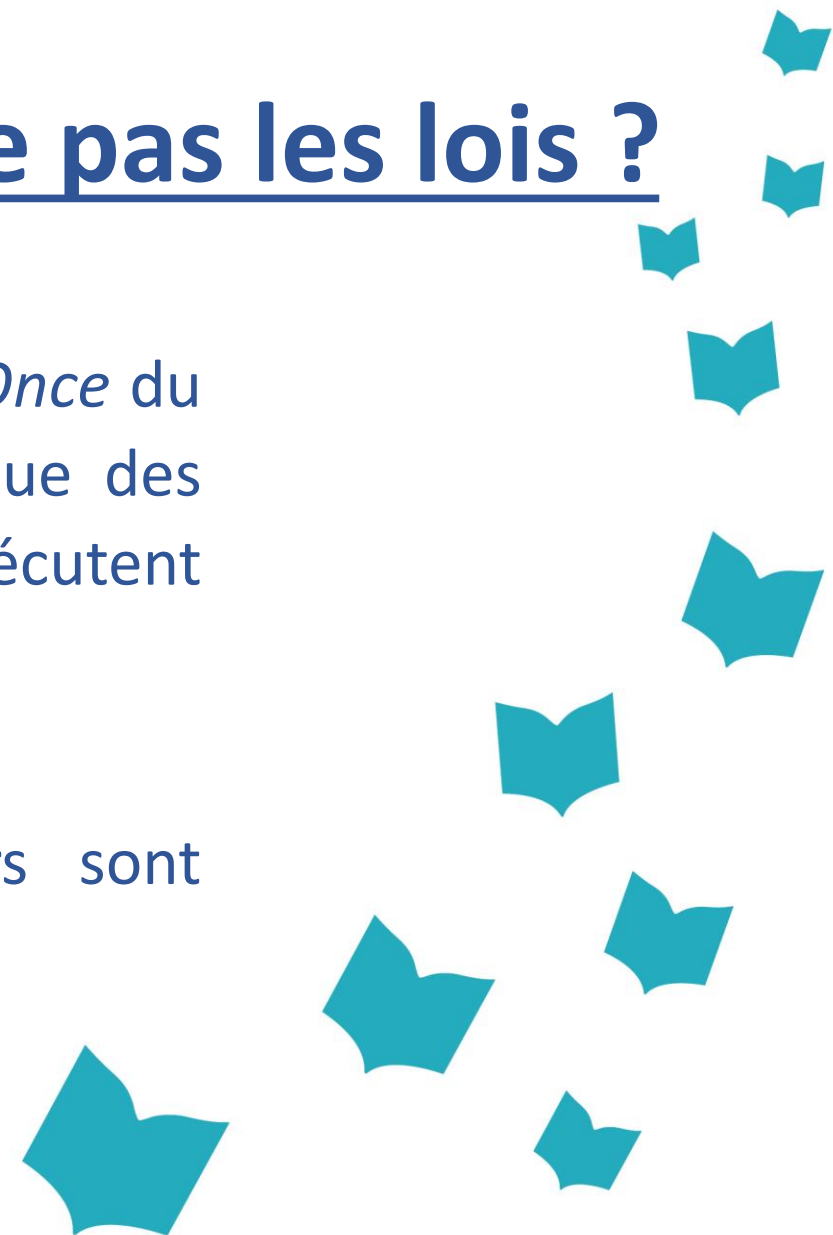
- > Une démarche **sans frais** et sécurisée.
- > Un accusé de réception envoyé instantanément dans votre boîte mail. (avec le numéro de dossier)
- > Une estimation du montant de votre allocation d'études lors de la validation de votre formulaire.
- > Un **traitement plus rapide** que par courrier postal.
- > Un contact direct par e-mail avec votre gestionnaire de dossier.
- > Un suivi du traitement du dossier sur ce site internet (Mon Espace).
- > Une possibilité d'imprimer une copie de la notification de la décision sur ce site internet (Mon Espace).



Une procédure qui ne respecte pas les lois ?

Non-respect du principe « Only Once » : la loi *Only Once* du 5 mai 2014 garantit le principe de la collecte unique des données pour les services qui relèvent de ou exécutent certaines missions pour l'autorité publique.

→ Cependant, nous constatons que les dossiers sont toujours traités comme si c'était la première fois.



Une procédure qui ne respecte pas les lois ?

Non-respect du Règlement Général sur la Protection des Données (RGPD) : les articles 6.1 a) et 17.1 b) stipulent que le consentement de la personne concernée doit être libre, éclairé et qu'il puisse être retiré à tout moment.

→ Cependant, la FWB ne permet pas aux citoyens de changer canal de communication une fois que la personne a fait une première demande en ligne. Dans ce cas, il ne lui sera plus possible de retourner vers la procédure papier.





Lire et Ecrire Bruxelles

Merci pour votre attention

