



Comment favoriser l'apprentissage des adultes ?

La matrice des six déterminants de l'action pédagogique

CHOIX

EFFETS

Webinaire Lire et Écrire – Lundi 31 mai 2021

Daniel Faulx et Virginie Jamin

Bienvenue

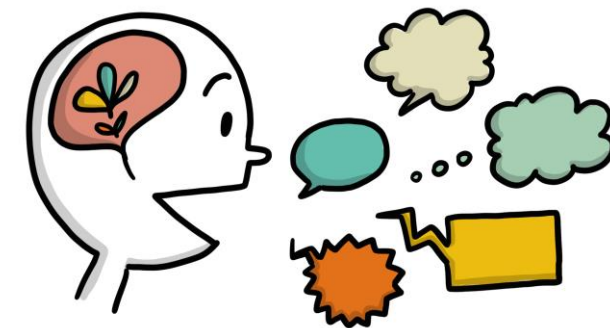
Comment favoriser l'apprentissage, la motivation, les relations et l'identité des adultes ?

Les 4 gammes d'effets

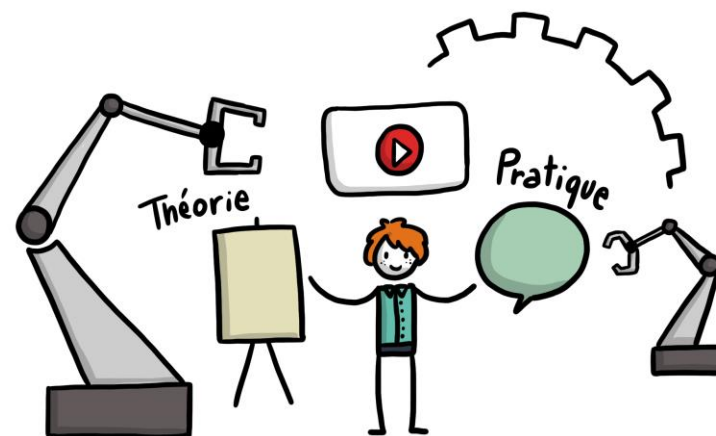
- APPRENTISSAGE → Permettre aux participants d'**apprendre**
- MOTIVATIONNEL → Soutenir la **motivation** des participants
- RELATIONNEL → Faciliter des **interactions** positives
- IDENTITAIRE → Promouvoir l'**image de soi**

Les 3 gammes de choix

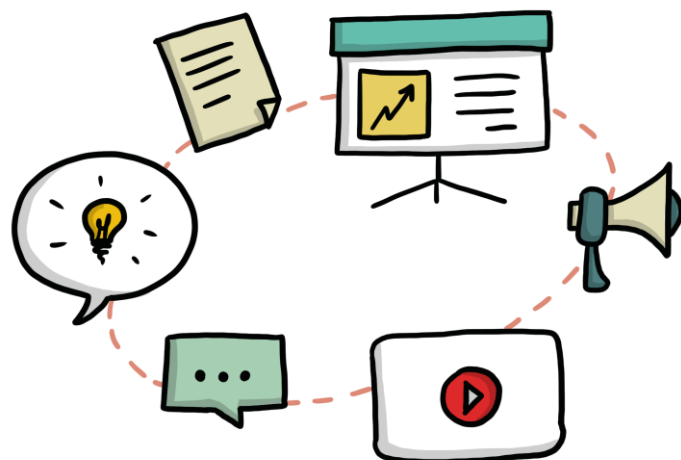
LE LANGAGE



L'INGENIERIE PEDAGOGIQUE



LES CONTENUS



**MICRO
CHOIX**

Les « couleurs » de contenu
le choix d'un exemple plutôt qu'un autre, d'une anecdote, l'insistance sur un point plus précis,...

Les choix pratiques ou esthétiques
Le choix des diffuseurs pour une séquence audio, d'une couleur de diapos dans power point, d'un format de carnet d'activité,...

La sélection des termes
Le choix très spécifique de certains mots accompagnés de ses connotations

**MESO
CHOIX**

Les apports spécifiques
dans ces contenus fondamentaux, à l'instar des concepts, des modèles, des gestes, des pratiques, des idées,...

Les aménagements
Les modalités de support, le timing d'une sous-séquence, l'agencement spatial d'un exercice particulier, ...

Les variations langagières
La possibilité de varier à certains moments les modalités de langage, notamment dans ses dimensions para-verbales ou dans son registre de manière ponctuelle

**MACRO
CHOIX**

Les éléments de contenu fondamentaux
Les « grands sujets » de la formation

La forme globale de la formation
La durée totale, la posture pédagogique générale, le type d'outils mobilisés, la méthodologie pédagogique,...

Le registre de langage et le style
Niveaux de langage familier, courant ou soutenu, mais aussi apparence et posture physiques globales

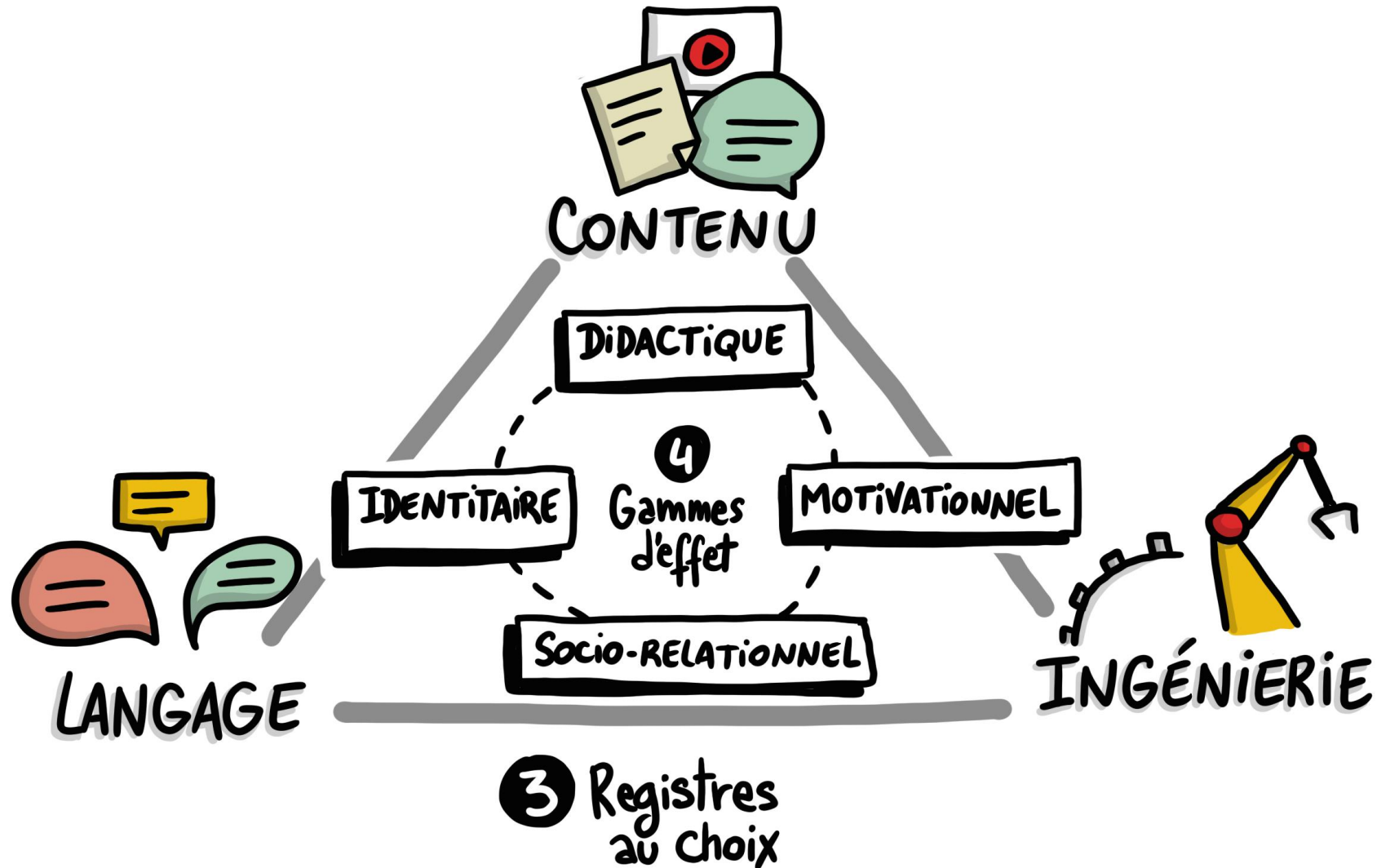
CONTENU

**INGENIERIE
PEDAGOGIQUE**

LANGAGE

DES CHOIX

Penser les choix pédagogiques en « aller-retour »



Le modèle Ressources/Logiques-Effets



Un outil efficace

- 4 gammes associées à 4 logiques
- 3 ressources fondamentales

A comprendre en « aller-retour »

- diagnostic et conception
- posture réflexive



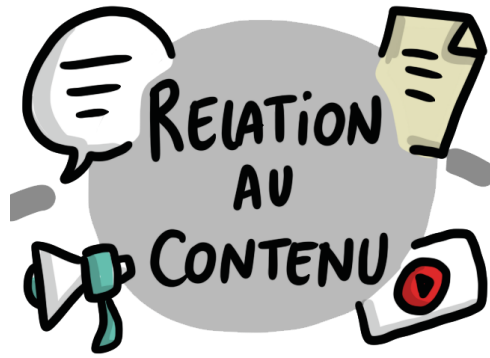
Doit aussi intégrer

- le contexte de la formation
- se pense de manière complexe

Ne peut évidemment pas être une
garantie de réussite...



COMMENT OPTIMISER SES LOGIQUES DE FORMATION ?

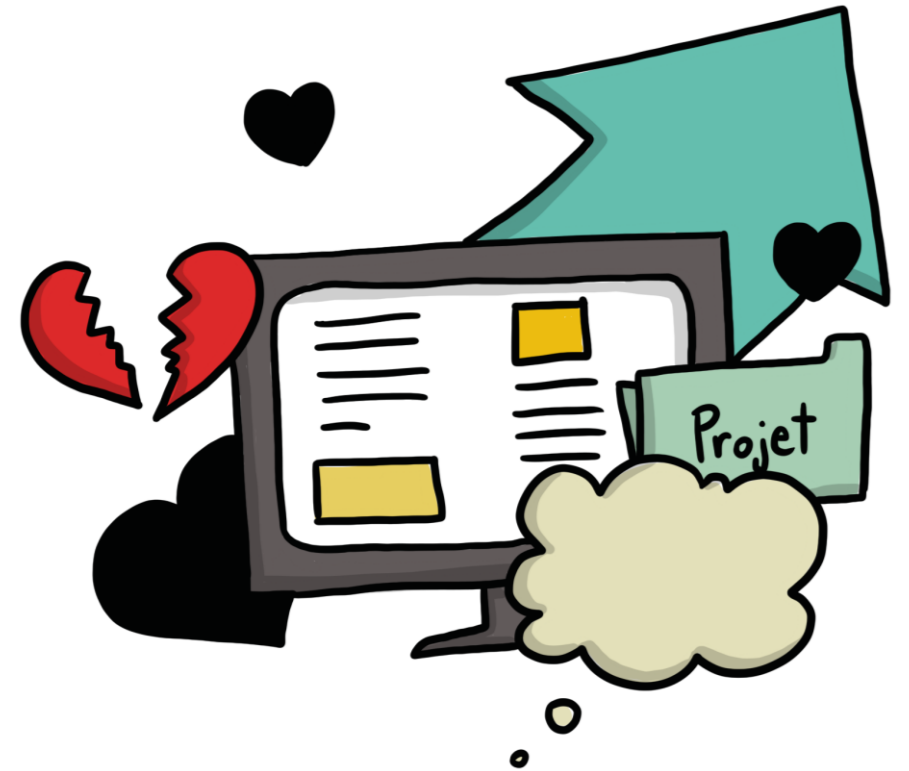


Comment soutenir les apprenants dans leur relation au contenu de la formation ?



Quelques concepts à mobiliser

- Dépasser les attentes : lier le contenu au projet
- Comprendre pour faire comprendre : faire sens
- Prendre en compte les dispositions préalables



Les multiples sens du sens ...



Orientation

D'où vient-on ?
Vers où se dirige-t-on ?
Par quel cheminement ?



Signification

Qu'est ce que cela (ne) dit (pas) ?
Qu'est-ce que cela signifie ?
Qu'est-ce que cela implique ?



Sensation

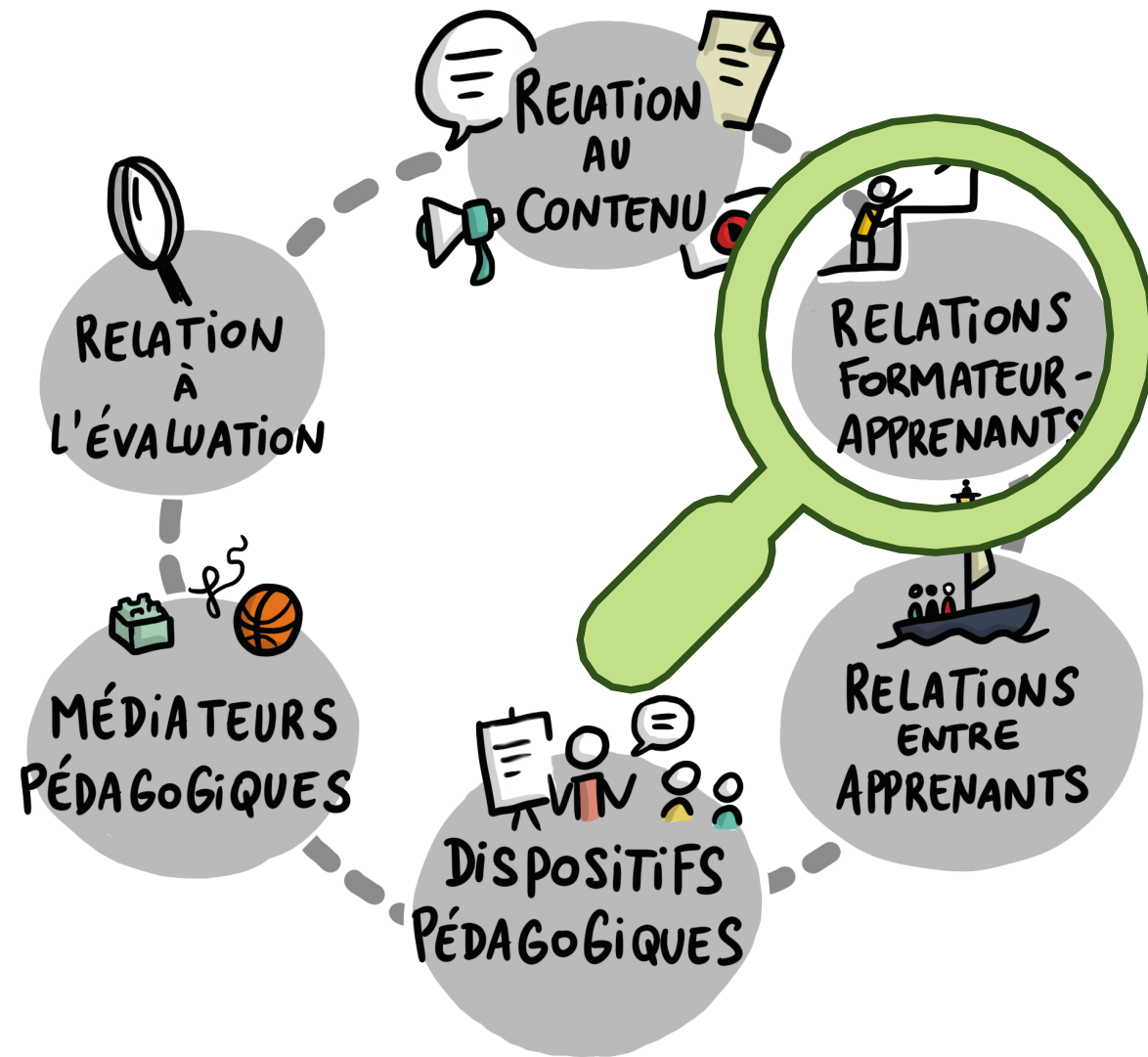
Qu'est-ce que cela touche ?
Qu'est-ce que cela éveille ?
Quels vécus, expériences, besoins
sont mobilisés ?

Les « déjà-là » des apprenants

- ***Les dispositions cognitives***
→ le déjà appris, le déjà connu
- ***Les dispositions émotionnelles***
→ le déjà ressenti
- ***Les dispositions expérientielles***
→ le déjà vécu, le déjà mobilisé

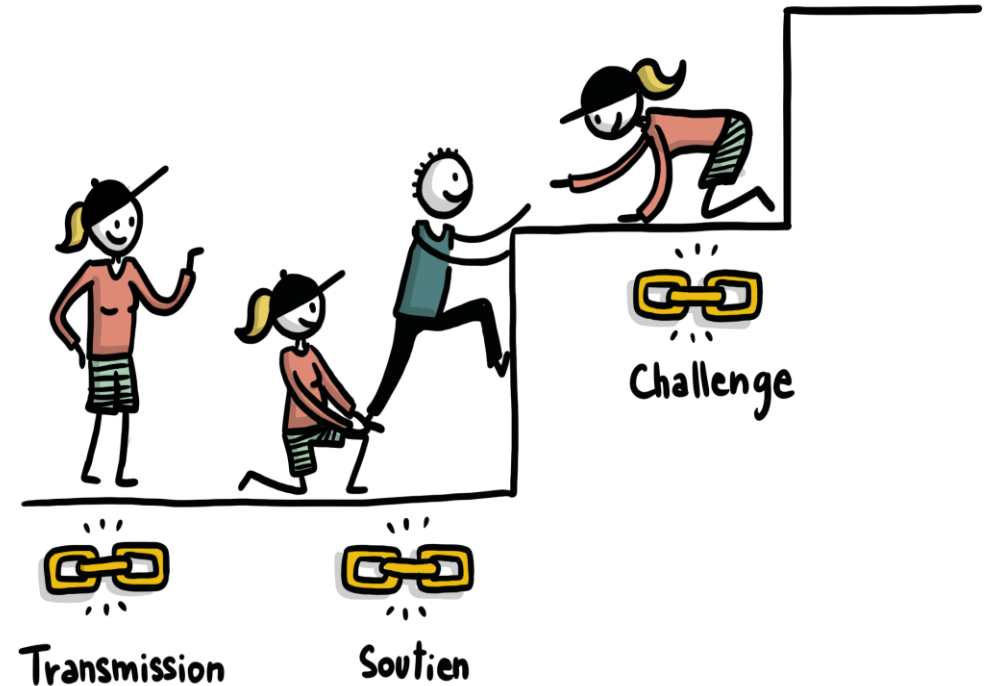


Comment construire des relations entre apprenants et formateur de qualité?



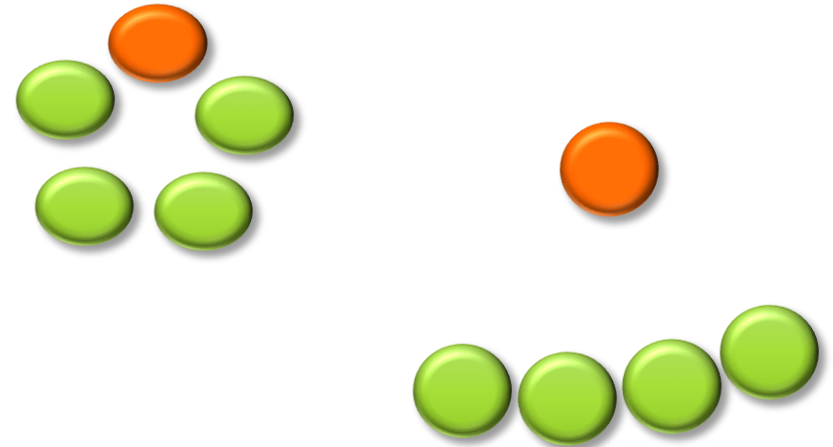
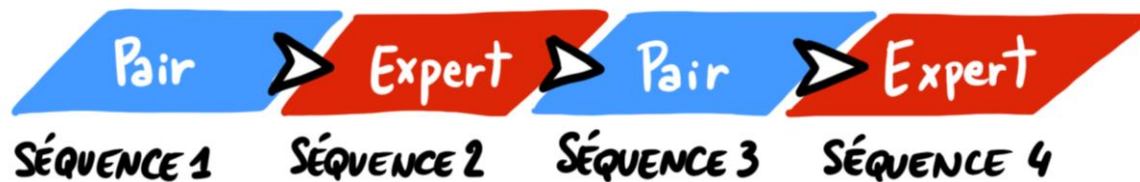
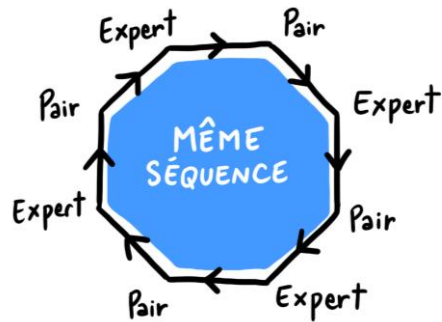
Quelques concepts à mobiliser

- Les postures de pair et d'expert
- Prendre en compte l'insécurité des apprenants



Pair-expert

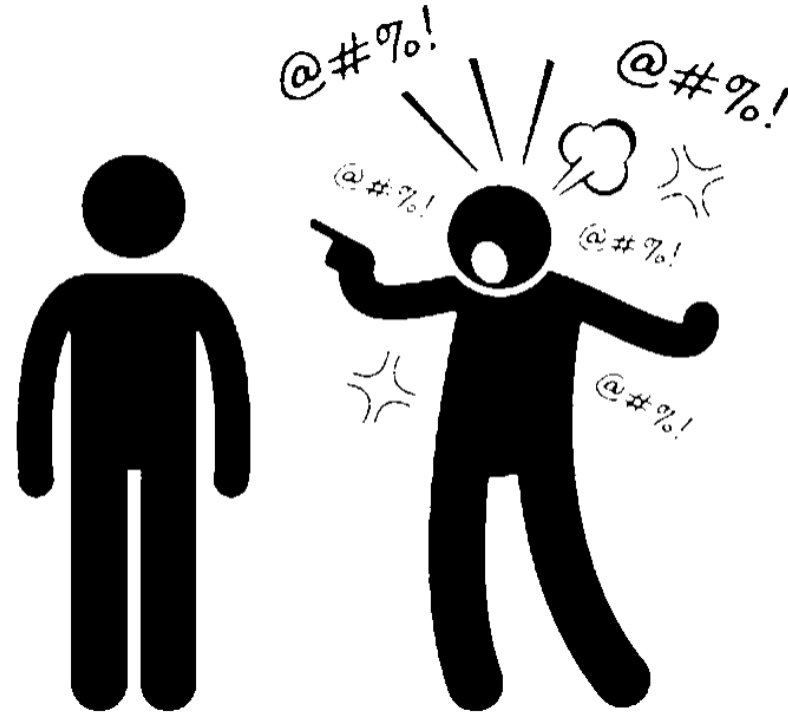
- Une attente contradictoire
- Une constante : l'expertise sur le cadre et le processus



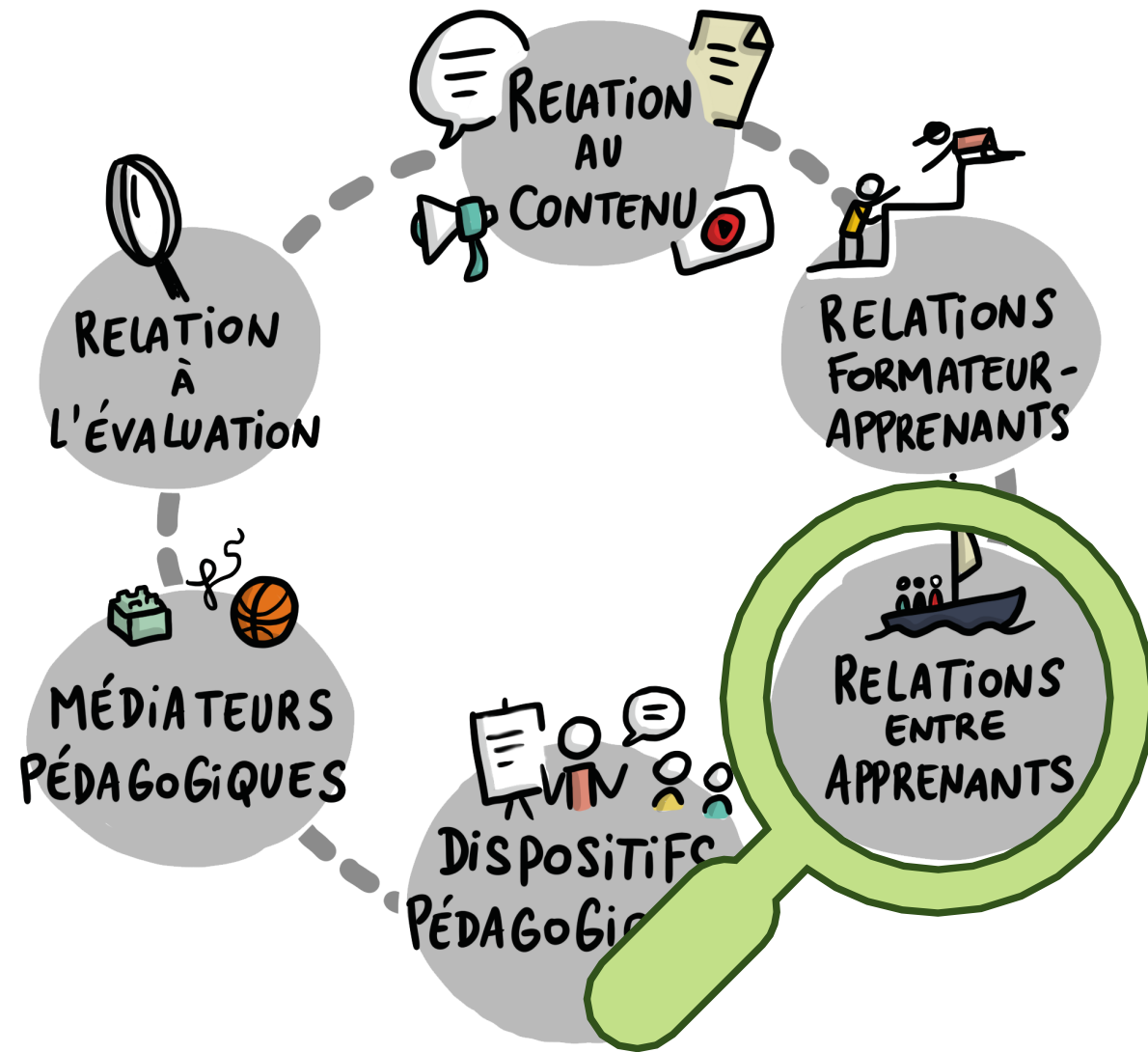
- Les stratégies d'alternance
- Les stratégies de simultanéité
- Les stratégies langagières

L'insécurité de l'apprenant et de l'apprentissage

- L'apprentissage crée de l'insécurité
- Car l'apprentissage implique le changement
- L'insécurité provient donc...
 - De l'ignorance
 - De l'incompétence
 - De l'identité
 - Des désapprentissage
 - Des regards des autres
- Nombreux sont dès lors les comportements de substitution

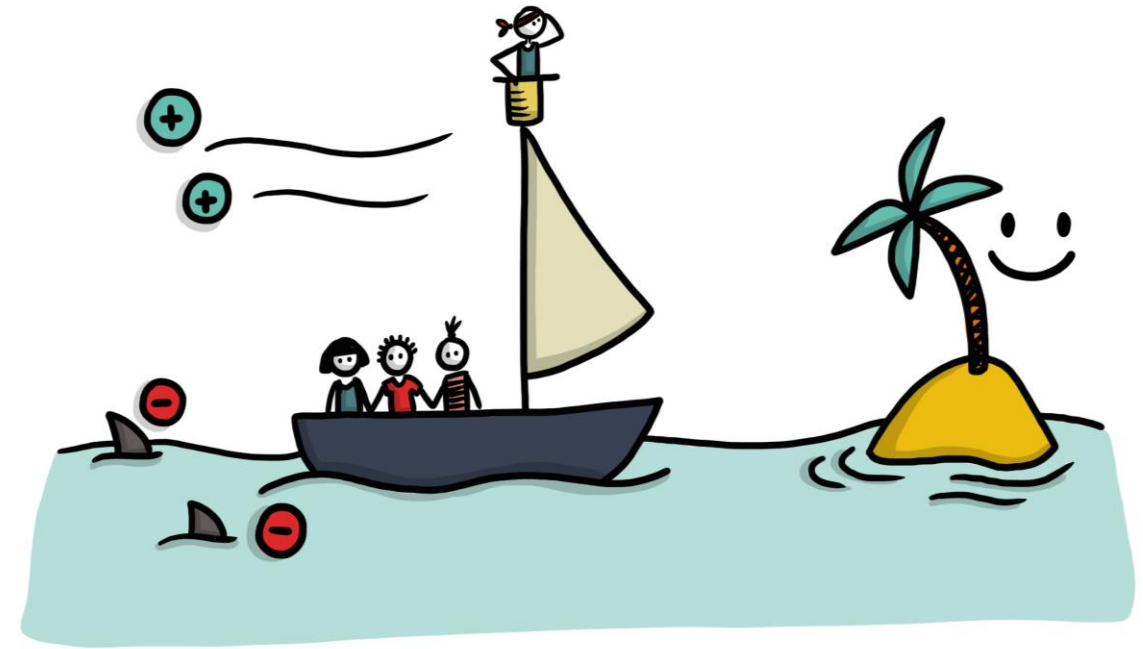


Comment
entretenir des
relations entre
apprenants
et un
climat groupal
adéquats?



Quelques concepts à mobiliser

- L'hétérogénéité des groupes
- Le principe « Cap – Vitesse »



ATOUT

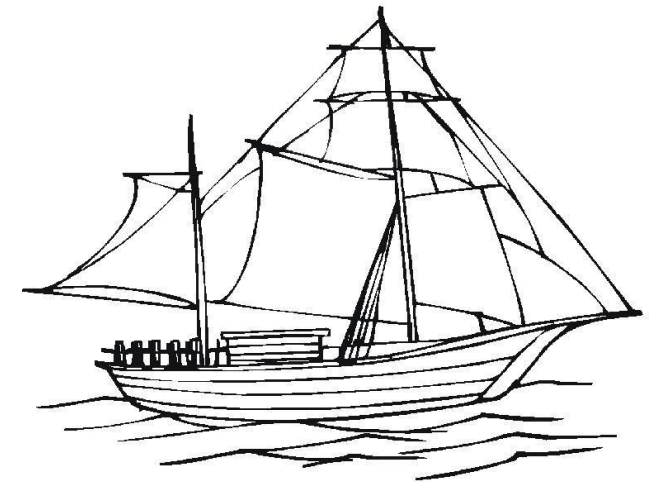
PROBLEME

RESSEMBLANCES

DIFFERENCES

La modification de la dynamique des groupes

- Est-il possible de modifier une dynamique de groupe ?
- La métaphore de la voiture et du bateau
 - *Un cap*
 - *Une vitesse*
 - *Un compromis*
 - Par l'ingénierie
 - Par langage
 - Par le mode relationnel
 - Ainsi que par les contenus et leurs modalités de mobilisation, le style d'animation, ...



Comment
organiser
l'espace-temps
en fonction des
logiques
poursuivies?





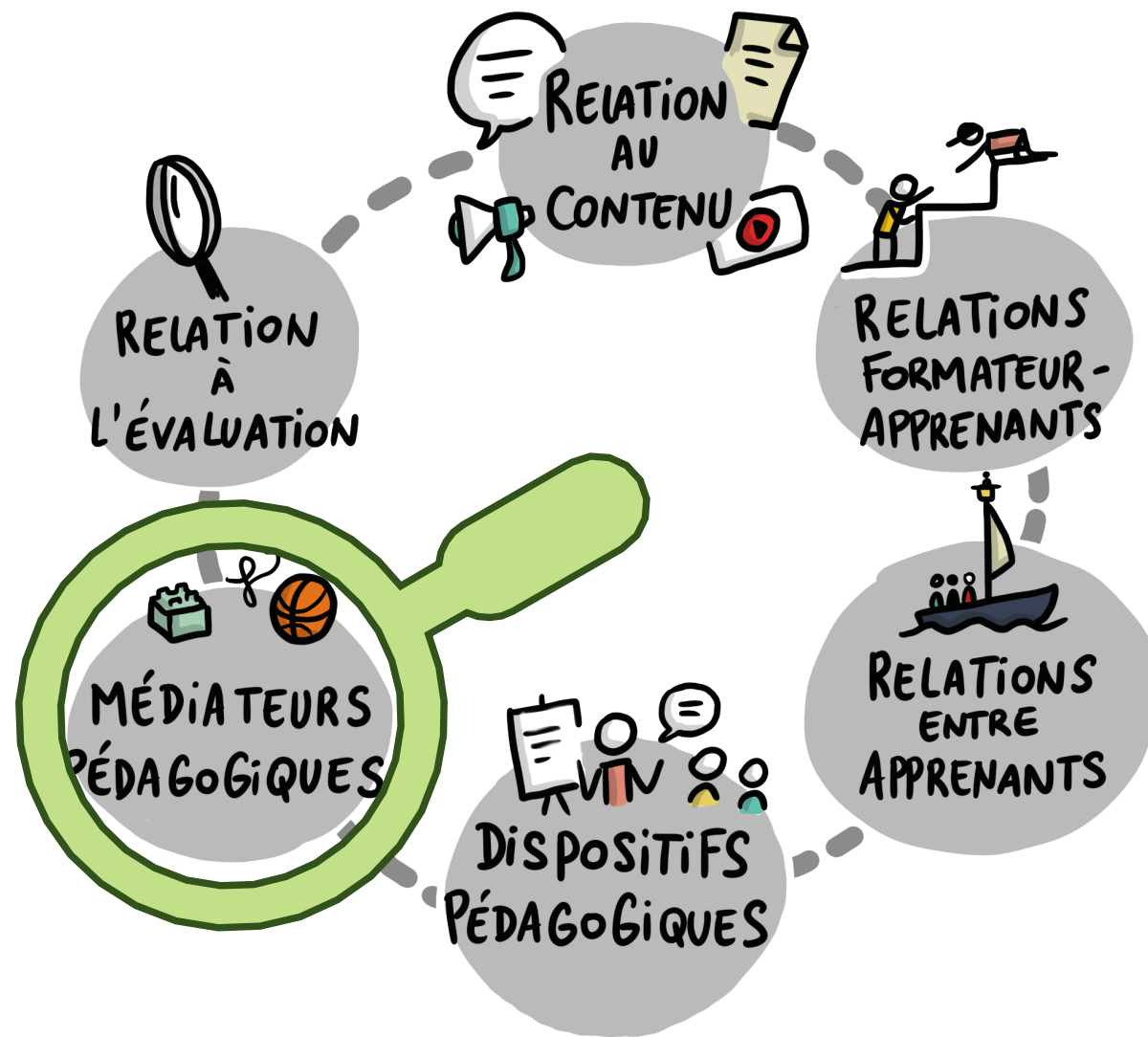
Quel est le message
que vous recevez ?

Que sera-t-il possible de
faire et de ne pas faire ?

Les temps ressentis

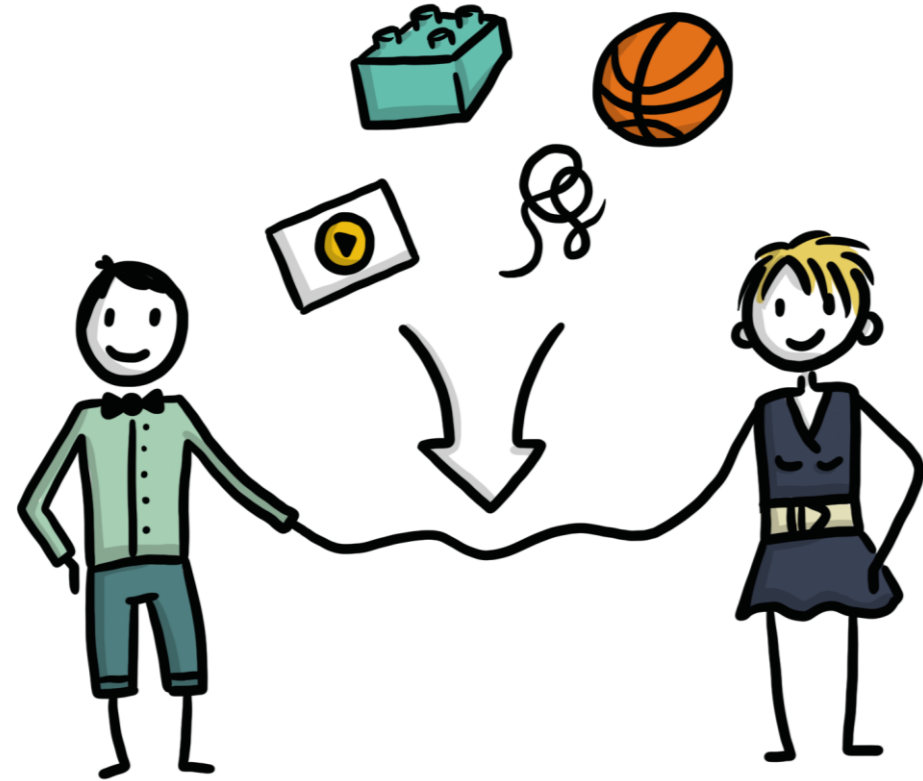
FAIBLE AMPLEUR	Très faible	Plutôt faible	Plutôt grande	Très grande	GRANDE AMPLEUR
FACILE	Très facile	Plutôt facile	Plutôt difficile	Très difficile	DIFFICILE
SIMPLE	Très simple	Plutôt simple	Plutôt complexe	Très complexe	COMPLEXE
FAMILIER	Très familier	Plutôt familier	Plutôt inhabituel	Très inhabituel	INHABITUEL
RÉCONFORTANT	Très réconfortant	Plutôt réconfortant	Plutôt confrontant	Très confrontant	CONFRONTANT
TRANSFERT PROCHE	Très proche	Plutôt proche	Plutôt loin	Très loin	TRANSFERT LOIN

A quels supports de formation recourir et comment les intégrer dans un dispositif ?

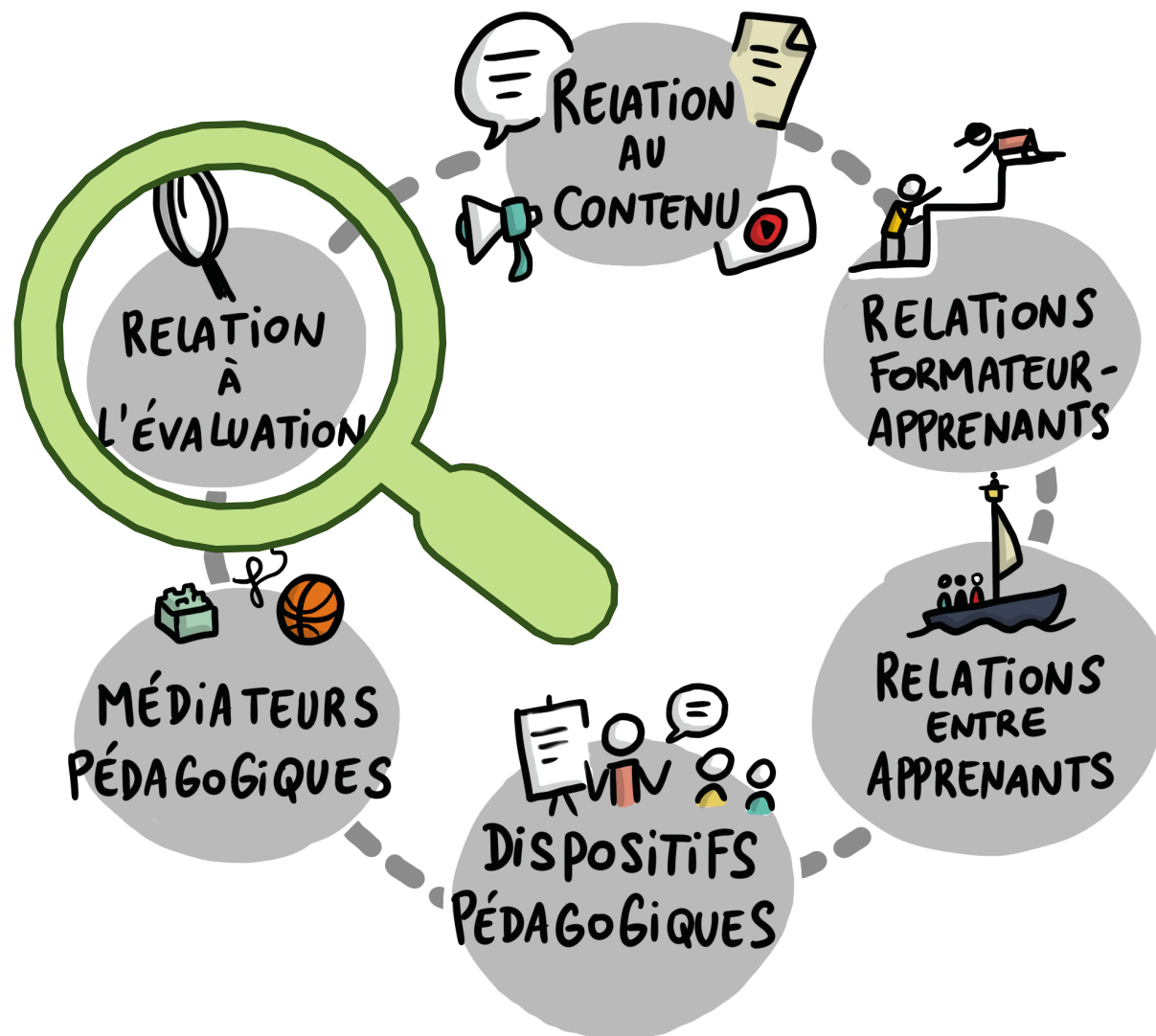


Quelques concepts à mobiliser

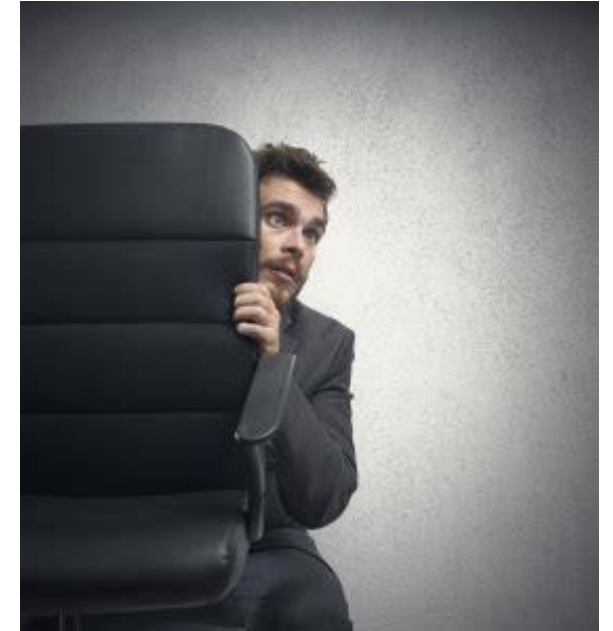
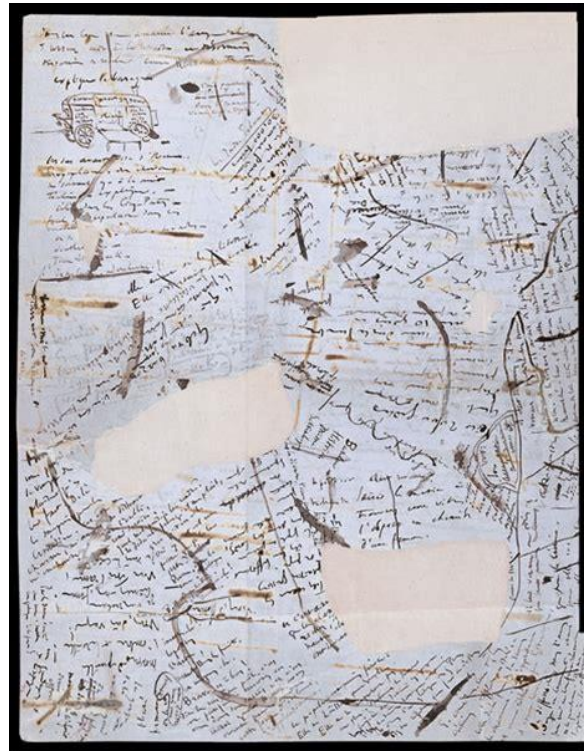
- Un choix infini !



Comment penser l'évaluation dans toutes ses dimensions ?



Quatre pistes pour valoriser l'erreur



Vos réflexions ? Vos questions ?

